

Tutoriel couture : masque de protection en tissu

(YLC pour MHK 30/04/2020)

Modèle 2 plis avec tissus filtrant cousu (Version 2) adapté au port de lunettes et avec élastique réglable

Ce modèle est une évolution du modèle 2 plis avec un tissu filtrant cousu à l'intérieur du masque. Sa découpe est adaptée au port de lunettes et le réglage de l'élastique de serrage permet une adaptation à la taille de la tête du porteur et donc son usage par des enfants.

- Couper :
 - 1 pièce de coton de 21 cm par 21 cm
 - 1 pièce de coton de 22 cm par 26 cm
 - 1 lingette de cuisine de 14 cm par 18 cm

NB : on peut remplacer la lingette par un tissu multicouches à trame fine ou un tissu microfibrés.

Sachez que plus vous aurez de facilité à respirer, moins votre filtre sera efficace. Il faut donc trouver un bon compromis (Cf : norme AFNOR SPEC S76-001 pour plus de renseignements)

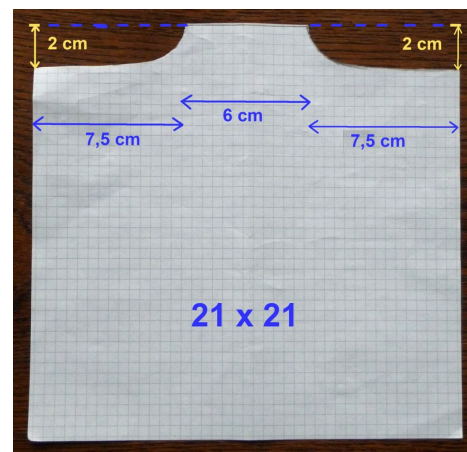


- Découper dans une feuille de papier de 21 x 21 cm un patron selon les cotes indiquées sur la photo ci-contre.

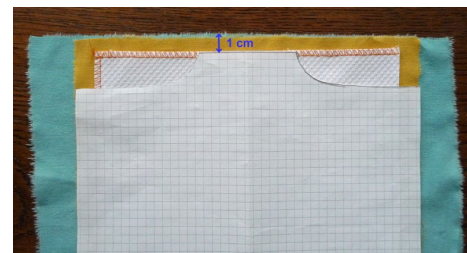
Pour faire un arrondi symétrique à la main, dessiner un premier arrondi au crayon, puis découper le long du tracé avec des ciseaux.

Plier ensuite verticalement la feuille en deux et suivre la découpe pour tracer le second arrondi.

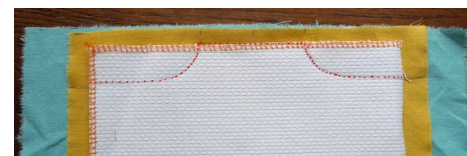
Le découper à son tour aux ciseaux.



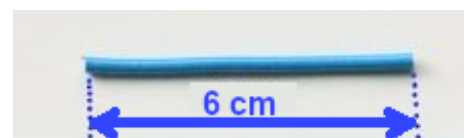
- Poser le tissu intérieur au milieu du tissu extérieur, endroit contre endroit et bord du haut alignés. Poser par dessus le tissu filtrant centré sur le tissu intérieur et décalé vers le bas à 1 cm du bord haut. Poser ensuite le patron en faisant coïncider le bord haut avec le bord du tissu filtrant et les bords droite et gauche avec ceux du tissu intérieur.



- Reporter la découpe arrondie du patron sur le tissu filtrant. (pointillés rouges)



- Piquer au point zigzag le long du tracé fait précédemment.
Puis découper les tissus le long de la piqûre à 5 mm environ de celle-ci.
- Couper un bout de 6 cm de long dans un fil électrique monobrin de 1,5 mm² (fil utilisé pour les circuits d'éclairage de la maison) et adoucir à la lime les extrémités.
- L'insérer entre le tissu intérieur et le tissu filtrant
- Piquer au point droit le long du fil électrique à ras de celui-ci en utilisant un pied passepoil.



- Ouvrir le montage et faire un ourlet à double rempli de 7 mm environ sur les bords droite et gauche du tissu intérieur.
Cet ourlet vient recouvrir le tissu filtrant.
Piquer ces deux ourlets au point droit.



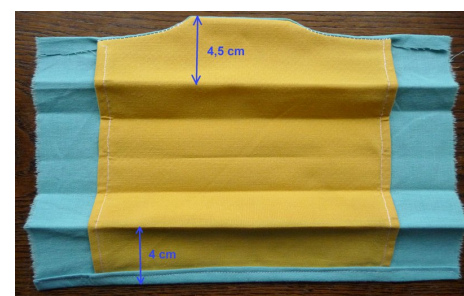
- Rabattre le tissu extérieur envers contre le tissu filtrant en faisant bien ressortir la haut du masque qui renferme le bout de fil électrique.



- Faire un ourlet à double rempli de 1 cm du tissu extérieur et du tissu intérieur pliés ensemble sur le bas du masque.

- Faire un pli à 4,5 cm du haut du masque et un autre pli à 4 cm du bas du masque en rabattant ces plis sur l'endroit du tissu extérieur.

Marquer ces plis au fer à repasser.



- Rejoindre les arêtes de ces deux plis bord à bord au centre du masque comme sur la photo ci-contre.

Marquer à nouveau ces plis au fer à repasser.



- Faire un ourlet à double rempli de 1,25 cm environ du tissu extérieur sur les cotés droit et gauche en gardant les plis horizontaux faits précédemment.

Recouvrir le tissu intérieur avec le bord de ces ourlets.

- Coudre les deux ourlets au point droit en piquant simultanément le bord du tissu intérieur. Cette piqûre maintient en place les plis horizontaux du masque et crée en même temps un passant dans lequel sera glissé l'élastique de maintien.

- Le masque en lui-même est terminé. Il doit faire environ 8,5 cm de haut à l'état plié.

- Vue intérieure du masque en partie déplié.

- Prendre un élastique plat de 8 mm de large et de 90 cm de long et le passer du haut vers le bas dans le passant de droite puis du bas vers le haut dans le passant de gauche.

- Passer en double l'une des extrémités de l'élastique dans une boucle de réglage de bretelle de soutien gorge de 10 mm. Coudre ensuite, dans une petite boucle, à l'autre extrémité de l'élastique, une agrafe plate de soutien gorge de 10 mm.

Utilisation du masque.

Après s'être lavé les mains, on passe d'abord la boucle élastique du bas par dessus la tête jusque dans la nuque. On fait ensuite glisser le masque vers le bas, sur l'élastique, pour le positionner sur le nez en tirant le bord du bas du masque sous le menton. On ne touche pas au reste du masque.

L'agrafe étant accrochée à la boucle de l'autre extrémité de l'élastique, on passe celui-ci par dessus la tête au-dessus des oreilles.

On ne touche ensuite plus le masque jusqu'à ce qu'il soit enlevé. Ceci se faisant uniquement par l'élastique. Le lavage du masque se fait à 60°.

A la première utilisation on ajuste l'angle du fil électrique à la forme de son nez pour un parfait ajustement (l'air ne doit pas passer de chaque côté du haut du nez quand on respire) et on règle le longueur de l'élastique à sa convenance.

