

TECHNIQUE : GÉNÉRATEUR DE BOÎTE POUR PLOTTERS

WWW.TEMPLATEMAKER.NL/FR/

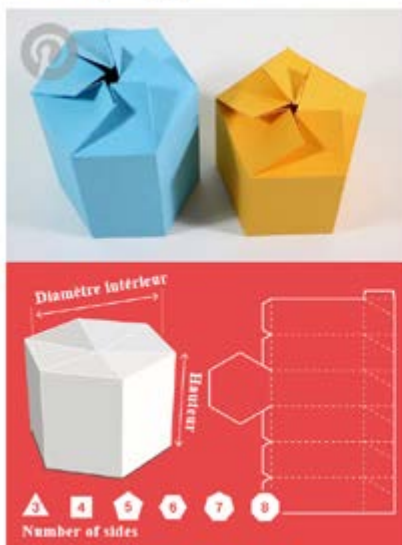


Choisir le type de boîte :



Entrer les dimensions

Boîte polygonale



Dimensions

Unités

- ☒ mm
☐ cm
☐ pouces

Diamètre intérieur

Number of Sides

Hauteur

Hauteur du couvercle

Optional parameters

Hauteur des ailes de collage

Choisir le format de page en fonction de la taille du matériau et du tapis de découpe

Format de page

Choisir le format en fonction de la machine

Format de fichier

- ☐ PDF
☐ SVG
☒ Cricut ← pour une Cricut
☐ SignCutPro2
☐ SVG Perforé ← pour une Silhouette
☐ DXF
☐ PNG
☐ Tiles (PDF)
☐ DXF Perforé

Create!

TECHNIQUE : CRICUT MAKER 3

TÉLÉCHARGER SON PATRON

Lancer Cricut

Créer un nouveau projet

ou

Ouvrir un projet déjà enregistré

+ Nouveau projet



télécharger votre patron



Télécharger une image

choisir son fichier

Faites glisser un fichier ici

OU

Parcourir

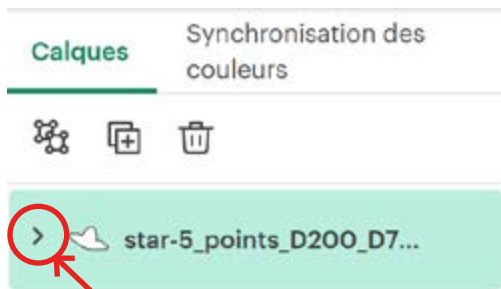
Continuer

Télécharger

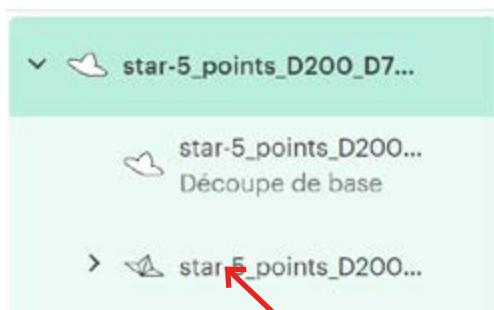
TECHNIQUE : CRICUT MAKER 3

PRÉPARER SON FICHIER À LA DÉCOUPE ET AU RAINURAGE

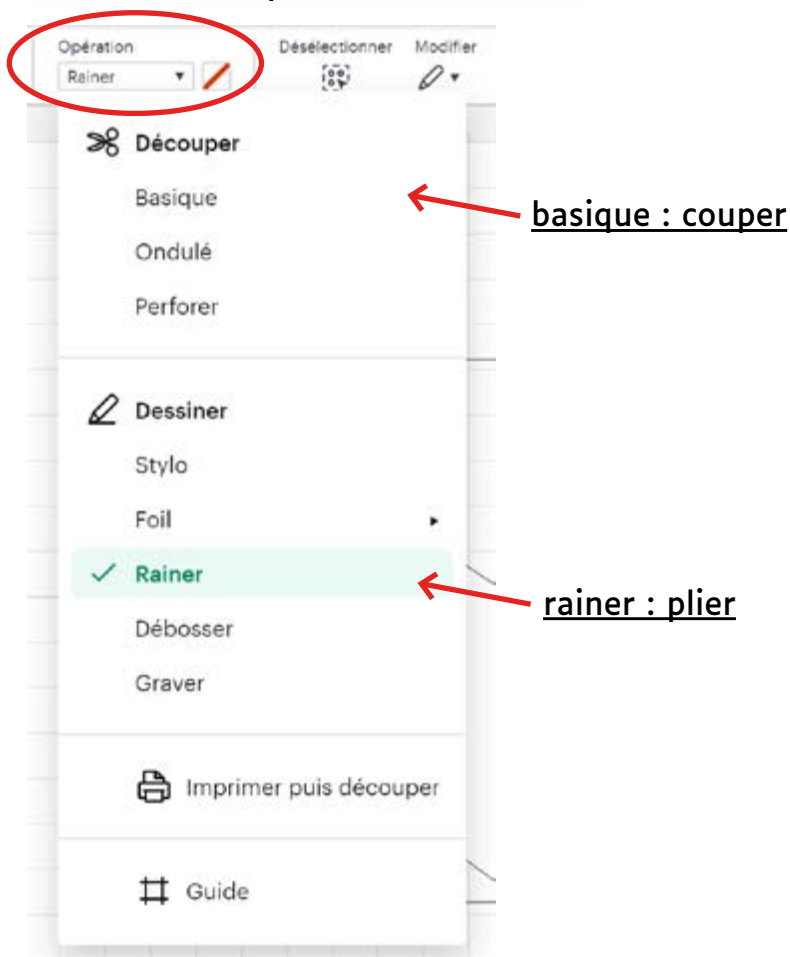
Ouvrir le groupe en cliquant sur la flèche



Sélectionner les lignes à plier



Sélectionner l'opération à effectuer



TECHNIQUE : CRICUT MAKER 3

PRÉPARER SON FICHIER À LA DÉCOUPE ET AU RAINURAGE

Attacher les groupes ensemble



Une fois attaché lancer la découpe



Créer

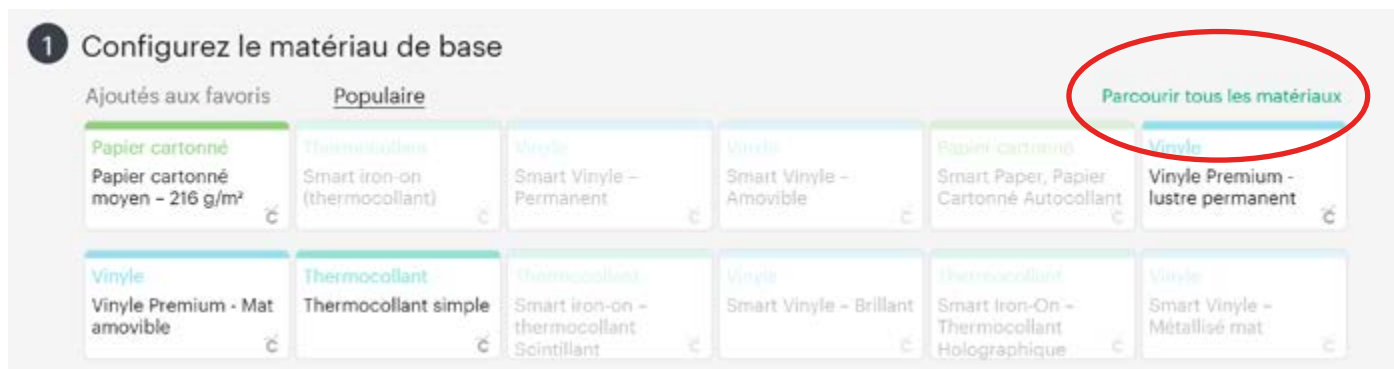
TECHNIQUE : CRICUT MAKER 3

PARAMÉTRER LA MACHINE

Vérifier la mise en page et les dimensions une dernière fois puis continuer

Continuer

Sélectionner votre matériau - parcourir tous les matériaux si besoin

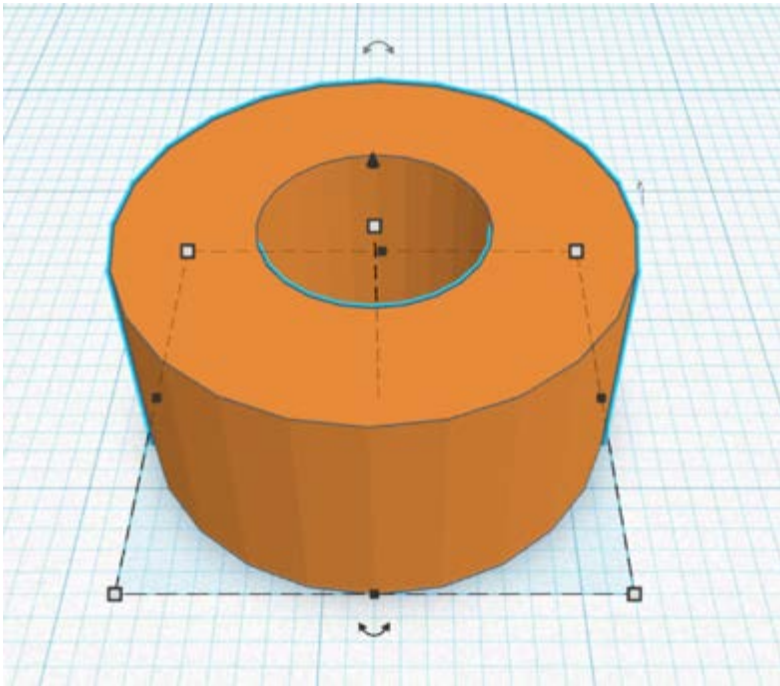


A ce stade suivre les indications données par le logiciel et la machine

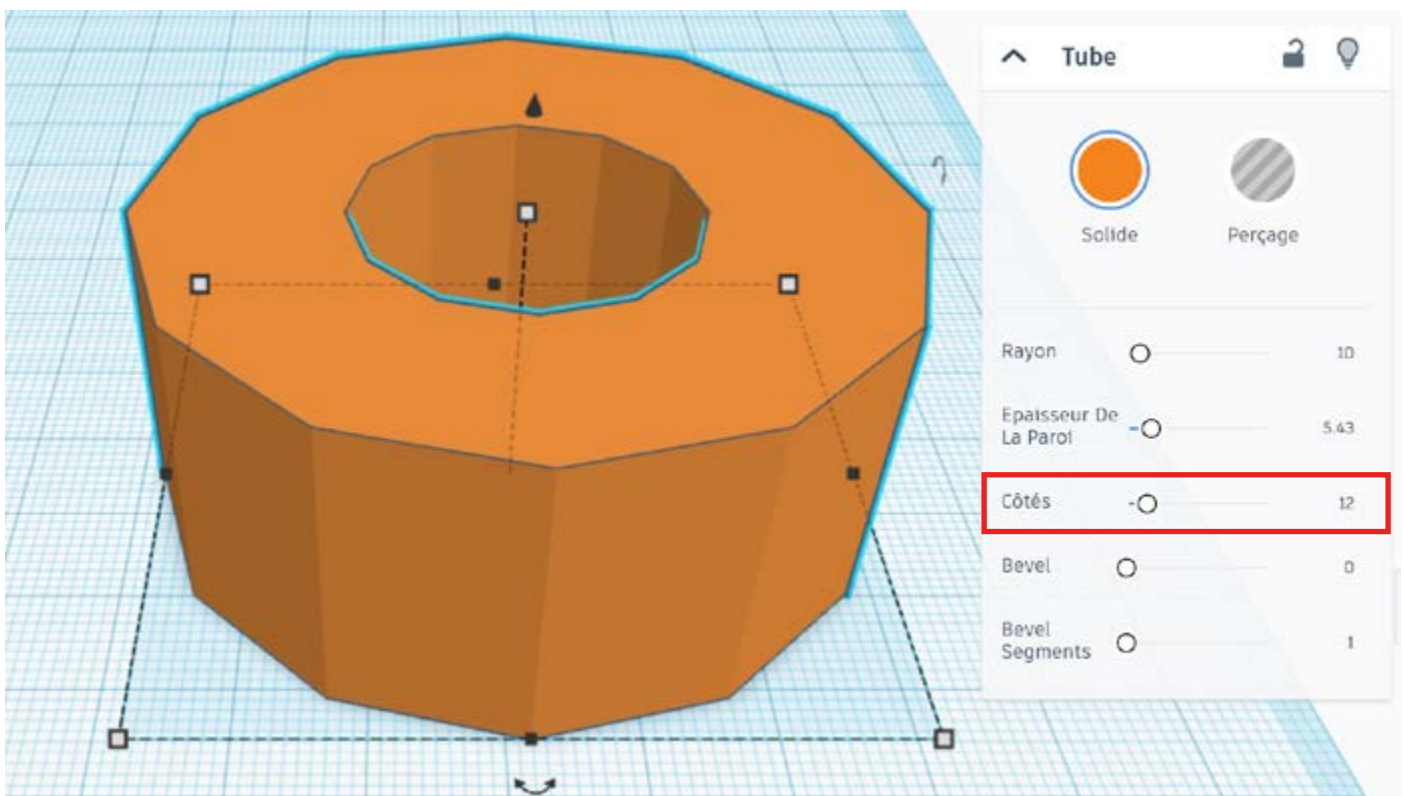
TECHNIQUE : LOW POLY AVEC TINKERCAD

WWW.TINKERCAD.COM

Modéliser une forme simple avec Tinkercad



Diminuer le ombre de polygone

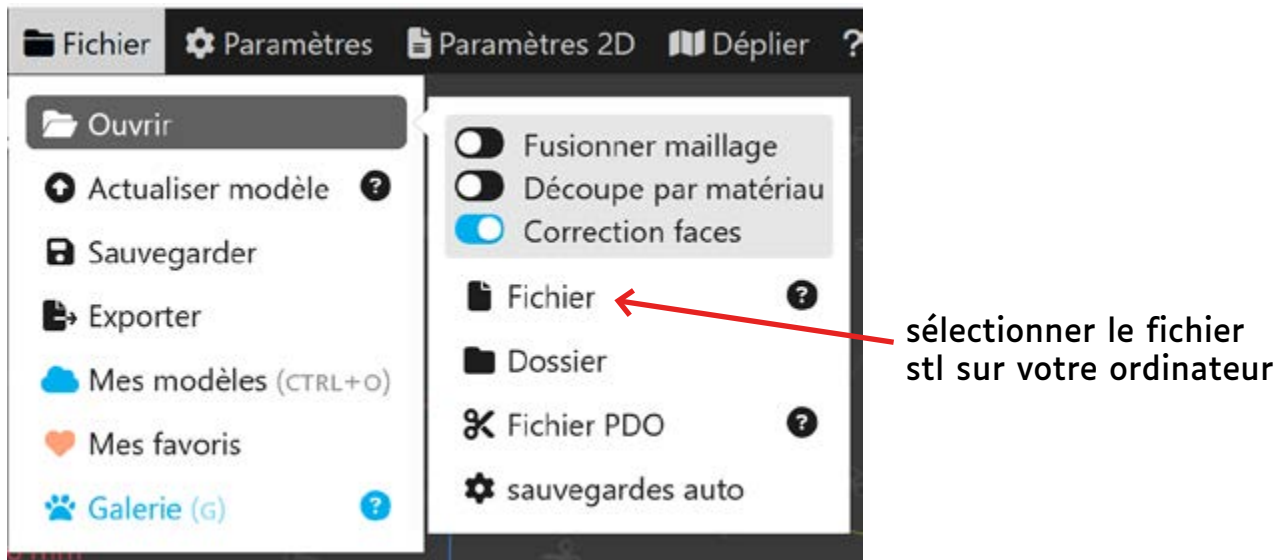


Exporter au format .stl

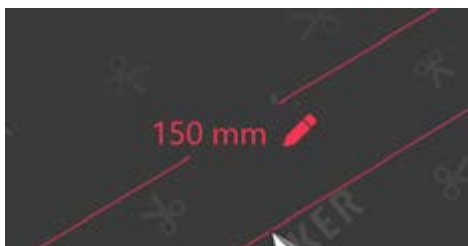
TECHNIQUE : GÉNÉRER UN PATRON À PARTIR D'UN MODÈLE 3D

PAPERCRAFT-MAKER.COM

Importer le modèle .stl



Redimensionner le modèle selon vos besoins en cliquant sur une des dimensions



«Déplier» le modèle en mode automatique

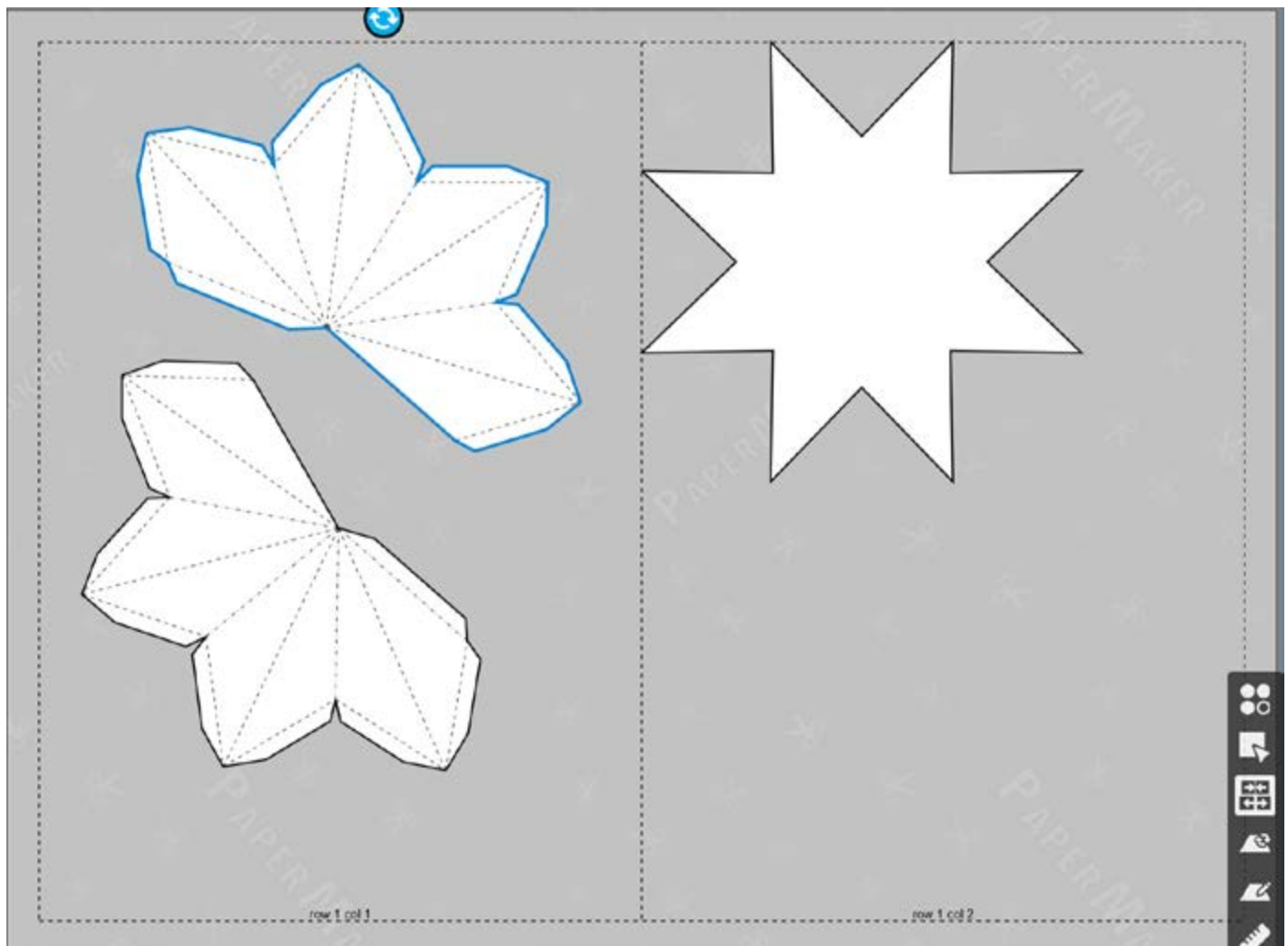


TECHNIQUE : GÉNÉRER UN PATRON À PARTIR D'UN MODÈLE 3D

PAPERCRAFT-MAKER.COM

Réorganiser le patron selon vos préférences avec l'outil «Joindre/séparer»

sélectionner l'outil puis
cliquer sur les lignes à
joindre ou à séparer

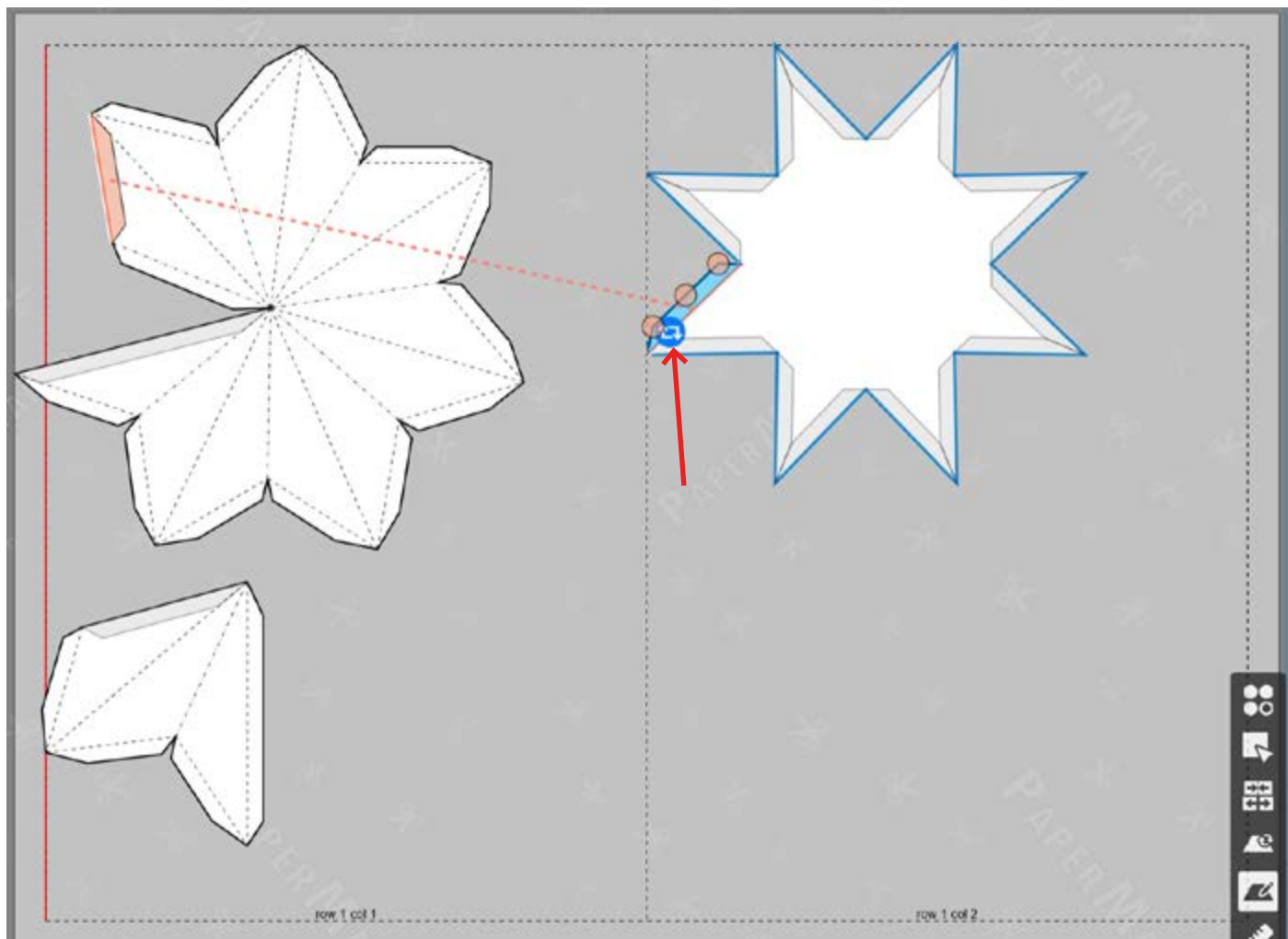
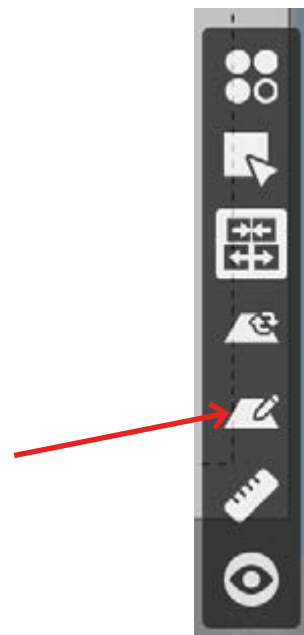


TECHNIQUE : GÉNÉRER UN PATRON À PARTIR D'UN MODÈLE 3D

PAPERCRAFT-MAKER.COM

Réorganiser les languettes de votre patron selon vos préférences avec l'outil «Editeur de languettes»

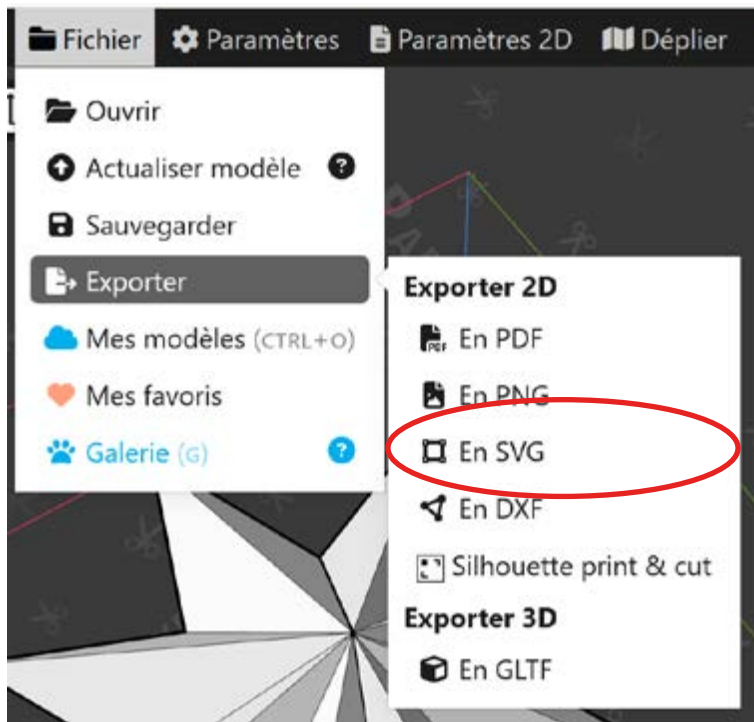
sélectionner l'outil
puis cliquer sur les
languettes à inverser



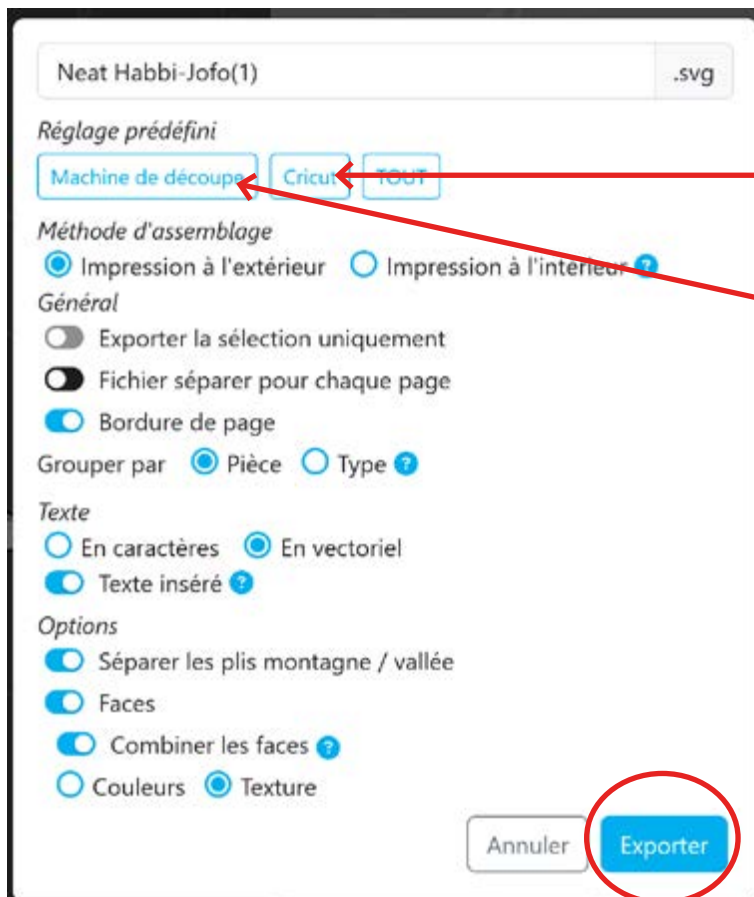
TECHNIQUE : GÉNÉRER UN PATRON À PARTIR D'UN MODÈLE 3D

PAPERCRAFT-MAKER.COM

Exporter le fichier au format svg



Choisir les réglages d'export et exporter



choisir le réglage Cricut pour la machine Cricut

Choisir le réglage Machine de découpe pour la Silhouette